

产品特性

- ◇ 封装形式：SIP 7
- ◇ 工作温度范围：-40°C - 105°C
- ◇ 隔离电压：4500VDC
- ◇ 效率：最高效率可达 82%
- ◇ 符合标准：国际标准引脚方式
- ◇ 应用领域：电力、工控、通信、物联网、汽车等

选型表

产品型号	输入电压 (VDC)	输出			满载效率 (% Typ)	最大容性负载 (μ F)
	标称值 (范围值)	输出电压 (VDC)	最小电流 (mA)	最大电流 (mA)		
HFS1-05D1509	5 (4.5-5.5)	+15/-9	\pm 3	+33/-55	79/82	# 220/470
HFS1-15D1510	15 (13.5-16.5)	+15/-10	\pm 3	+67/-200	76/80	# 220/470

正输出/负输出

输入特性

项目	工作条件	Min.	Typ.	Max.	单位
输入电流 (满载/空载)	5VDC 输入	--	223/13	--/20	mA
	15VDC 输入	--	250/20	--/30	
反射纹波电流		--	15	--	mA
输入滤波器类型		电容滤波			
热插拔		不支持			

输出特性

项目	工作条件	Min.	Typ.	Max.	单位	
输出电压精度		见包络曲线图				
线性调节率	输入电压变化 \pm 1%	--	--	\pm 1.2	%	
负载调节率	10%到 100% 负载	9VDC 输出	--	7	--	%
		10VDC 输出	--	7	--	

		15VDC 输出	--	8	--	
纹波噪声	20MHz 带宽		--	50	100	mVp-p
温度漂移系数	满载		--	±0.03	--	%/°C
短路保护			可持续, 自恢复			

通用特性

项目	工作条件	Min.	Typ.	Max.	单位
绝缘电压	输入-输出, 测试时间 1 分钟, 漏电流小于 1mA	4500	--	--	VDC
绝缘电阻	输入-输出, 绝缘电压 500VDC	1000	--	--	MΩ
隔离电容	输入-输出, 100KHz/0.1V	--	20		pF
工作温度	温度≥85°C降额使用, (见图 3)	-40	--	105	°C
储存温度		-55	--	125	
工作时外壳升温	Ta=25°C, 输入标称, 输出满载	--	25	--	
储存湿度	无凝结	--	--	95	%RH
焊接温度	焊点距离外壳 1.5mm, 10 秒	--	--	300	°C
开关频率	满载, 标称输入电压	--	220	--	kHz
平均无故障时间 (MTBF)	MIL-HDBK-217F@25°C	3500	--	--	kHours

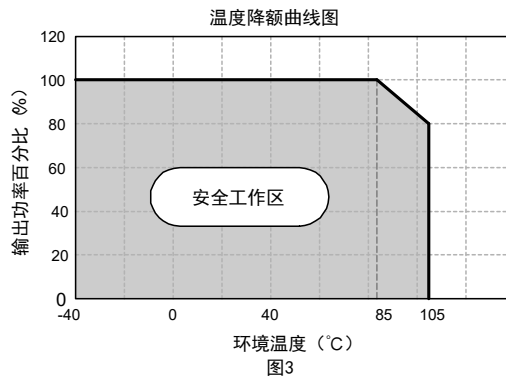
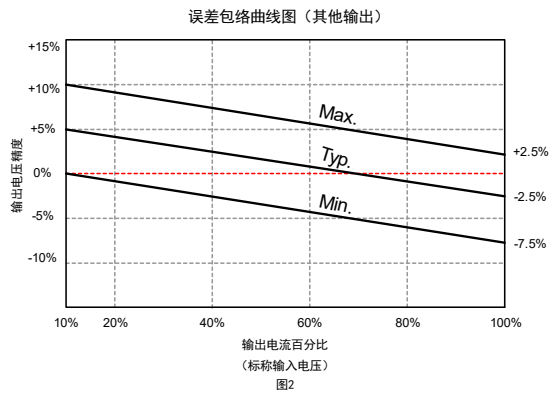
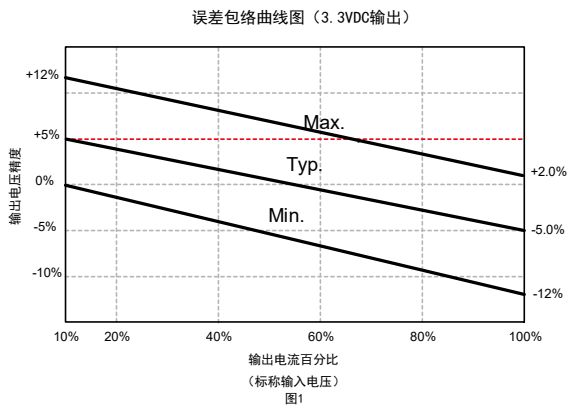
物理特性

外壳材料	黑色阻燃耐热塑料 (UL94V-0)
封装尺寸	19.65*6.00*10.16mm
重量	2.4g
冷却方式	自然空冷

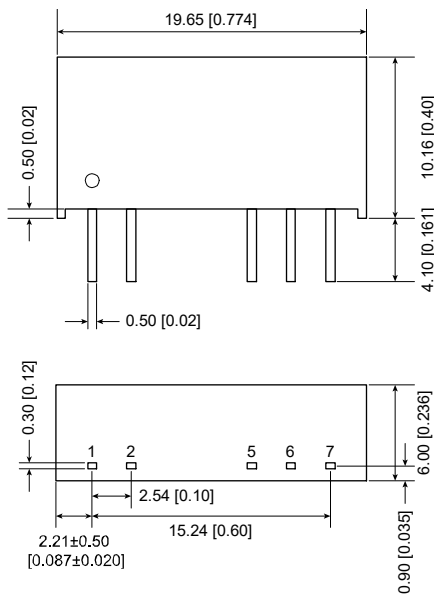
EMC 特性

EMI	传导骚扰	CISPR32/EN55032 CLASS B (推荐电路见图 5)
	辐射骚扰	CISPR32/EN55032 CLASS B (推荐电路见图 5)
EMS	静电放电	IEC/EN61000-4-2 Contact ±8KV perf. Criteria B

产品特性曲线图



外观尺寸/建议印刷版图



注：
 尺寸单位：mm[inch]
 端子直径公差：±0.10[±0.004]
 未标注之公差：±0.50[±0.020]

引脚	功能
1	Vin
2	GND
5	-Vo
6	COM
7	+Vo

NC: 不能与任何外部电路链接

电路设计与应用

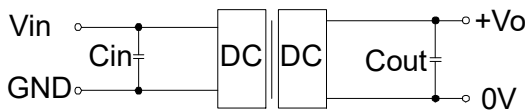


图4

Vin(VDC)	Cin(μF)	Vo(VDC)	Cout(μF)
5	4.7	9/10	2.2
15	2.2	15	1

推荐容性负载值表 (表 1)

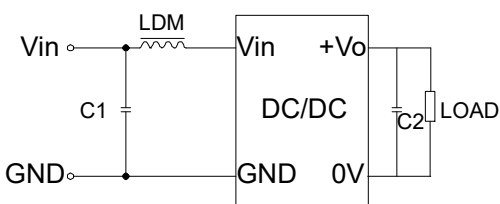


图5

EMI	输入电压 (VDC)	3.3/5/12/15/24
	C1	4.7μF /50V
	C2	参考图 4 中 Cout 参数
LDM	6.8μH	

表 2

1. 典型应用

若要求进一步减小输入输出纹波，可在输入输出端连接一个电容滤波网络，应用电路如图 4 所示。

但应注意选用合适的滤波电容。若电容太大，很可能会造成启动问题。对于每一路输出，在确保安全可靠工作的条件下，推荐容性负载值详见表 1。

2. EMC 典型推荐电路

见图 5

3. 输出负载要求

为了确保该模块能够高效可靠的工作，使用时，其输出最小负载不能小于额定负载的 10%。若您所需功率确实较小，请在输出端并联一个电阻（电阻 消耗功率与实际使用功率之和大于等于 10%的额定功率）

标注：

- ◇ 输入电压不能超过所规定范围值，否则可能造成永久性不可恢复的损坏；
- ◇ 如没有特殊说明，本手册的参数都在 25°C，湿度 40%~75%，输入标称电压和输出纯电阻模式满负载下测得；
- ◇ 所有指标测试方法均依据本公司企业标准。

广东微尔科技有限公司

公司地址：广东省珠海市高新区创新海岸科技二路 10 号

电话： 0756-3620097

销售邮箱：sales@wierpower.com

技术支持邮箱：fae@wierpower.com